

ΣΥΝΔΕΣΗ ΣΤΗΝ ΠΛΑΤΦΟΡΜΑ ΣΥΓΧΡΟΝΗΣ ΤΗΛΕΚΠΑΙΔΕΥΣΗΣ

Για να συνδεθείτε στην πλατφόρμα και να συμμετέχετε στα μαθήματα τηλεκπαίδευσης θα χρειαστείτε:

- Υπολογιστή με Windows , Linux, ή Mac.
- Σύνδεση στο Internet.
- Εγκατεστημένο Flash Player.
- Web camera.
- Set Σετ ακουστικών – μικροφώνου.

ΠΩΣ ΝΑ ΣΥΝΔΕΘΕΙΤΕ

Ανοίξτε το πρόγραμμα περιήγησής σας (Προτείνεται Mozilla Αλλα υποστηρίζονται όλα) και στη συνέχεια ακολουθήστε τα παρακάτω βήματα:

The screenshot shows the eclass platform interface. On the left, a dark sidebar contains the logo of the University of Peloponnese and a menu with options: Βασικές Επιλογές, Μαθήματα, Εγγραφή, Εγκαιρίδια, Σελτικά, and Επικοινωνία. A red arrow points from the 'Εγγραφή' button to a blue callout box. The callout box contains the text: 'Εισάγετε τα συνθηματικά σας και πατήστε "Είσοδος". ΠΡΟΣΟΧΗ!!! Θα πρέπει πρώτα να έχετε εγγραφεί σα χρήστες στο eclass από εδώ'. The main content area features a large image of a building facade, a login form with fields for 'Όνομα χρήστη (username)' and 'Συνθηματικό (password)', and an 'Είσοδος' button. Below the login form, it indicates 'Συνδεδεμένοι χρήστες: 71' and provides links to download the eclass mobile app from the App Store and Google Play.

Στη συνέχεια επιλέξτε το μάθημα που παρακολουθείτε κάνοντας αριστερό κλικ στον τίτλο του :

Χαρτοφυλάκιο

Χαρτοφυλάκιο χρήστη

Τα μαθήματά μου

Όλα τα μαθήματα

ΠΡΩΘΗΣΗ, ΕΠΙΚΟΙΝΩΝΙΑ ΚΑΙ ΔΗΜΟΣΙΕΣ ΣΧΕΣΕΙΣ ΚΑΙ ΑΘΛΗΤΙΣΜΟΣ (ΟΜΑ298)
ΑΝΤΩΝΟΠΟΥΛΟΥ ΠΑΝΑΓΙΩΤΑ, ΕΥΘΑΛΙΑ ΚΑΙ ΠΑΠΑΝΝΗ

ΣΤΡΑΤΗΓΙΚΟΣ ΣΧΕΔΙΑΣΜΟΣ ΑΘΛΗΤΙΚΩΝ ΟΡΓΑΝΙΣΜΩΝ & ΕΠΙΧΕΙΡΗΣΕΩΝ (ΟΜΑ166)
Kriemadis Athanasios

Θεωρία σχεδιασμός και επεξεργασία ερευνητικών δεδομένων_... (ΟΜΑ345)
ΑΝΤΩΝΗΣ ΤΡΑΥΛΟΣ

Εμφανίζονται 1 έως 3 από 3 συνολικά αποτελέσματα

Πανεπιστήμιο Πελοποννήσου

- Ενεργά εργαλεία
- Αντικείμενα
- Τμήματα
- Παρακλήσεις
- Μηνύματα
- Πληροφορίες
- Συνέσεις
- Τηλεσυνομιλία
- Ανεργά εργαλεία
- Διακόσμηση μαθήματος

Χαρτοφυλάκιο

Θεωρία σχεδιασμός και επεξεργασία ερευνητικών δεδομένων_Τραυλός
ΣΤΑΤΙΣΤΙΚΗ
ΑΝΤΩΝΗΣ ΤΡΑΥΛΟΣ

Περιγραφή

Κωδικός ΟΜΑ345
Επιγραφή: ΤΗΜΑΚ ΟΡΓΑΝΩΣΗΣ ΚΑΙ ΔΙΟΙΚΗΣΗΣ ΑΘΛΗΤΙΣΜΟΥ - Μεσσηνιακά

Θεματικές Ενότητες

Ημερολόγιο

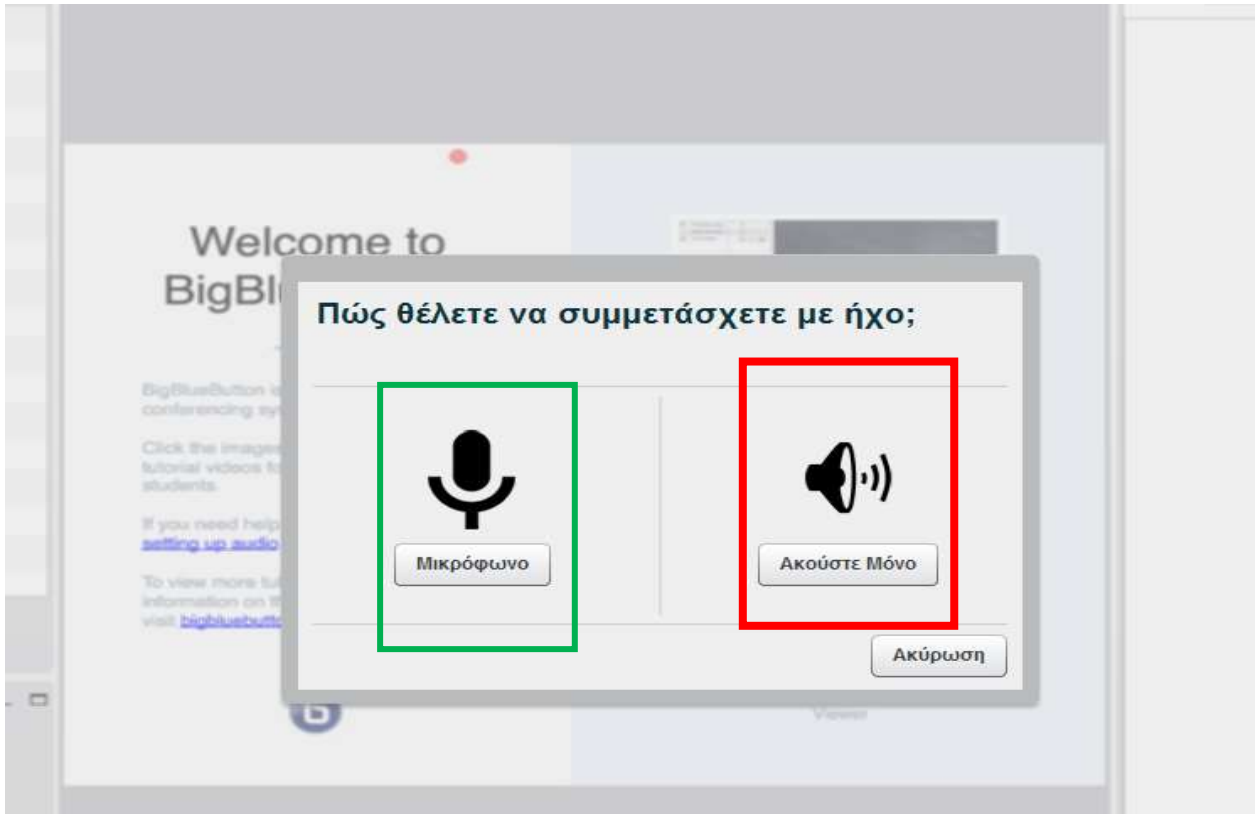
The screenshot shows the eclass interface for the course 'ΔΙΕΘΝΕΣ ΑΘΛΗΤΙΚΟ ΔΙΚΑΙΟ'. The left sidebar contains navigation options: Επιλογές Μαθήματος, Ανακοινώσεις, Ασκήσεις, Έγγραφα, Ημερολόγιο, Πληροφορίες, Σύνδεσμοι, and Τηλεσυνεργασία. The main content area displays the course title and a table of sessions. A blue callout box points to the title 'ΔΙΕΘΝΕΣ ΑΘΛΗΤΙΚΟ ΔΙΚΑΙΟ - Τηλεκπαίδευση' in the table.

Τίτλος	Σύντομη περιγραφή	Έναρξη	Λήξη	Συμμετέχοντες	αξ
ΔΙΕΘΝΕΣ ΑΘΛΗΤΙΚΟ ΔΙΚΑΙΟ - Τηλεκπαίδευση		07-10-2016 09:11:00		Όλοι οι χρήστες	

Πατήστε στον τίτλο για να μεταφερθείτε στην εικονική αίθουσα τηλεκπαίδευσης

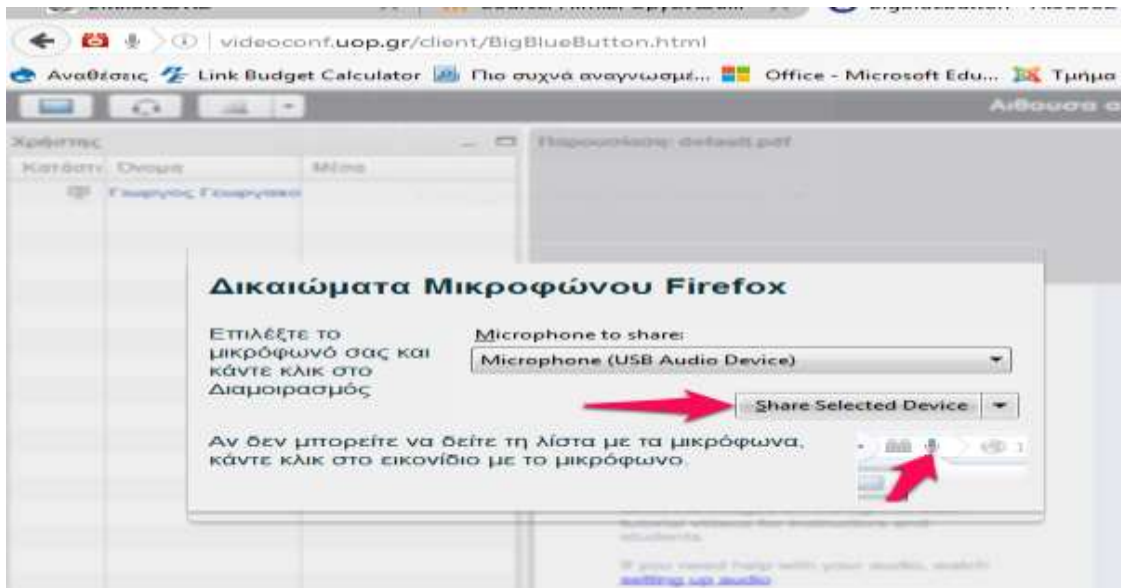
Ακολουθεί η σύνδεσή σας με χρήση του Flash player σε νέο παράθυρο.

1. Στο σημείο αυτό σας ζητείται να δηλώσετε πως θέλετε να συμμετέχετε με ήχο δηλαδή αν θέλετε να έχετε τη δυνατότητα να **μιλήσετε (Μικρόφωνο)** ή μόνον να ακούτε το μάθημα (**Ακούστε Μόνο**) .



Θα πρέπει να επιλέξετε την πρώτη επιλογή (Μικρόφωνο).

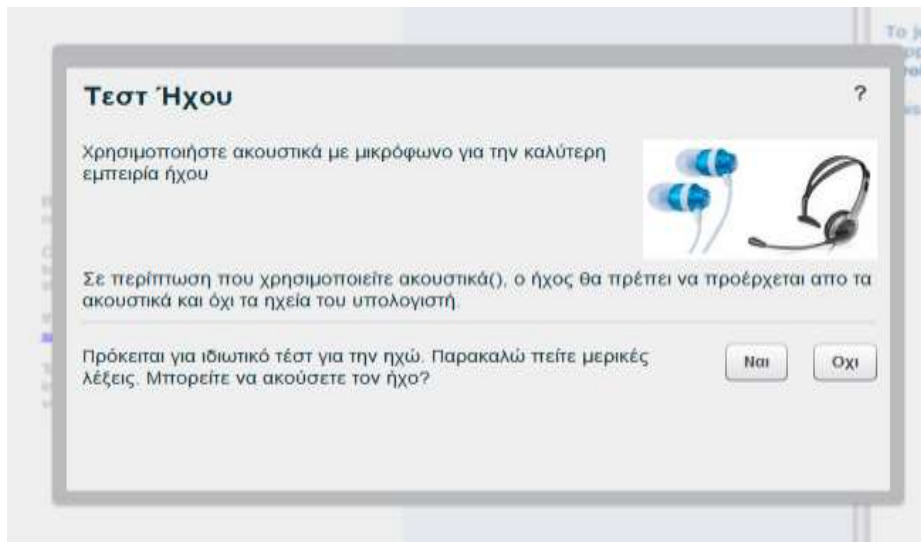
2. Στη συνέχεια εμφανίζεται ένα παράθυρο που ζητάει να επιλέξετε τη συσκευή που θα χρησιμοποιήσετε . Σημειώστε εδώ ότι ανάλογα με τη σύνθεση του υπολογιστή σας μπορεί να υπάρχουν περισσότερες από μία συσκευές ,αν για παράδειγμα έχετε μια web camera με ενσωματωμένο μικρόφωνο, οπότε θα πρέπει να επιλέξετε τη σωστή.



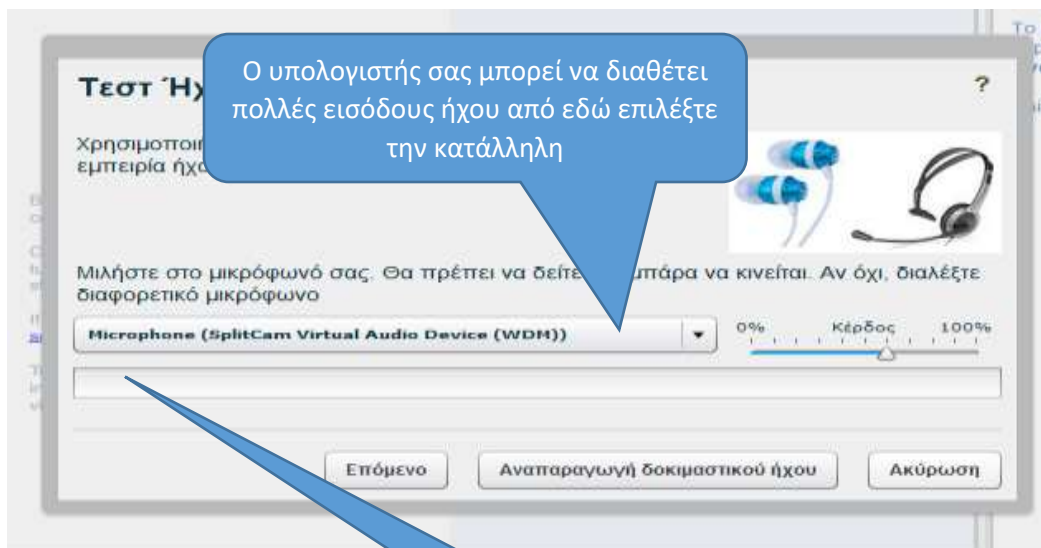
3. Μετά την επιλογή της συσκευής εμφανίζεται το πιο κάτω παράθυρο που σας δίνει τη δυνατότητα να κάνετε έλεγχο των ρυθμίσεων που κάνατε στο προηγούμενο βήμα

ΓΙΑ ΚΑΛΥΤΕΡΗ ΕΜΠΕΙΡΙΑ ΗΧΟΥ ΚΑΙ ΓΙΑ Ν ΑΠΟΦΕΥΓΕΤΑΙ Η ΔΗΜΙΟΥΡΓΙΑ ΘΟΡΥΒΟΥ ΚΑΤΑ ΤΟ ΜΑΘΗΜΑ ΠΡΟΤΙΝΕΤΑΙ ΝΑ ΧΡΗΣΙΜΟΠΟΙΕΙΤΕ ΑΚΟΥΣΤΙΚΑ ΜΕ ΜΙΚΡΟΦΩΝΟ. ΣΕ ΠΕΡΙΠΤΩΣΗ ΠΟΥ ΧΡΗΣΙΜΟΠΟΙΕΙΤΕ ΑΚΟΥΣΤΙΚΑ, Ο ΗΧΟΣ ΘΑ ΠΡΕΠΕΙ ΝΑ ΠΡΟΕΡΧΕΤΑΙ ΑΠΟ ΤΑ ΑΚΟΥΣΤΙΚΑ ΚΑΙ ΟΧΙ ΤΑ ΗΧΕΙΑ ΤΟΥ ΥΠΟΛΟΓΙΣΤΗ ΣΑΣ.

ΓΙΑ ΤΗΝ ΕΠΙΛΟΓΗ ΤΟΥ ΣΕΤ ΑΚΟΥΣΤΙΚΩΝ, ΛΑΒΕΤΕ ΥΠΟΨΙΝ ΣΑΣ ΤΗ ΣΥΜΒΑΤΟΤΗΤΑ ΜΕ ΤΟΝ ΥΠΟΛΟΓΙΣΤΗ ΠΟΥ ΘΑ ΧΡΗΣΙΜΟΠΟΙΗΣΕΤΕ ΚΑΘΩΣ



Αν όλα έχουν πάει καλά , μιλώντας στο μικρόφωνο θα πρέπει ν ακούτε τη φωνή σας από τα ακουστικά/ηχεία σας οπότε πατήστε την επιλογή «Ναι» . Αν αυτό δε συμβαίνει πατώντας το «Όχι» μεταφέρεστε στο πιο κάτω παράθυρο που μπορείτε να αλλάξετε τις επιλογές σας και να επιβεβαιώσετε τη λειτουργία του μικροφώνου και των ακουστικών σας.



4. Μετά την επιτυχή ρύθμιση του ήχου μεταφέρεστε αυτόματα στην εικονική αίθουσα

Μιλώντας στο μικρόφωνο θα πρέπει να βλέπετε τη μπάρα γεμίζει να αναπαριστώντας την ένταση του ήχου

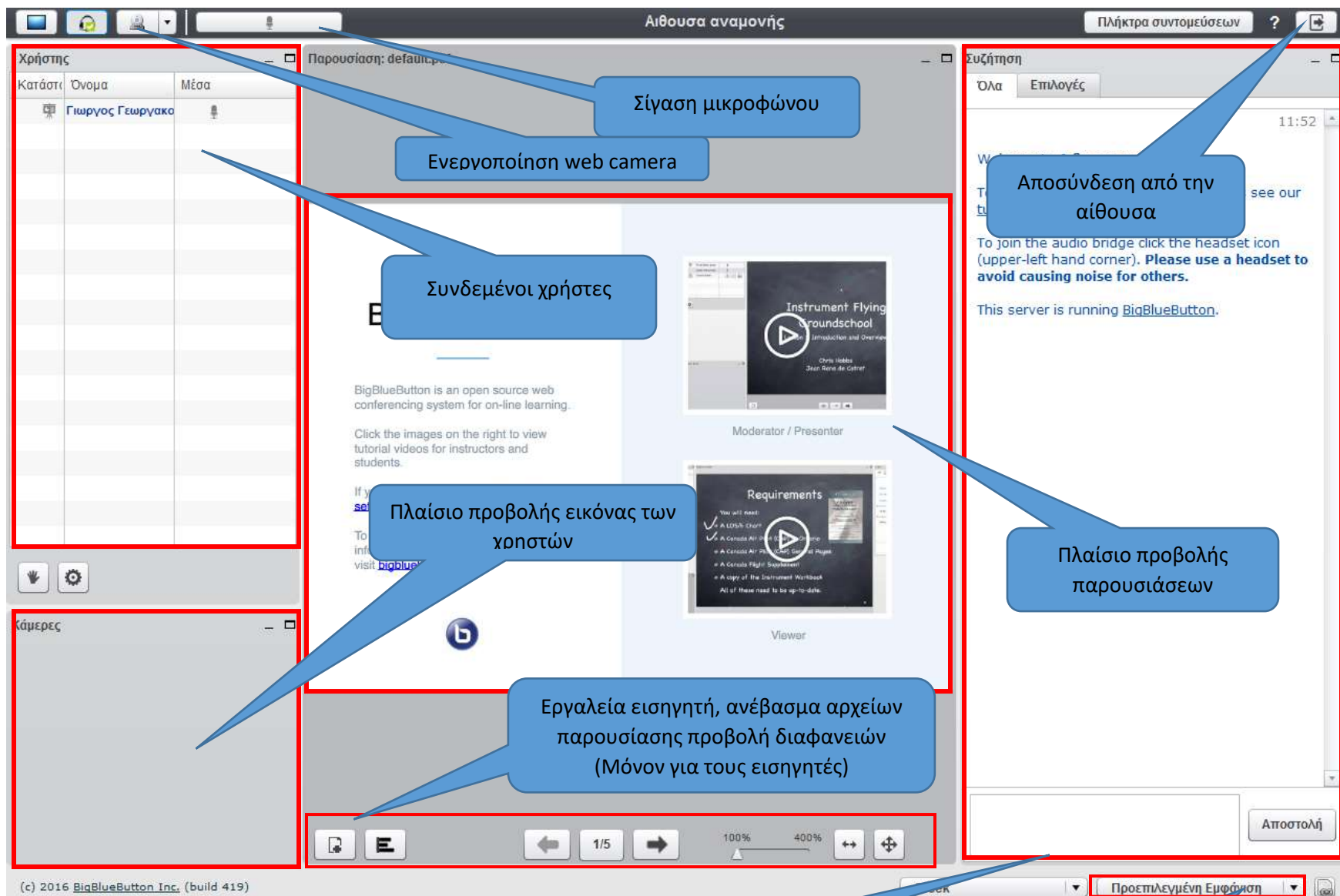


Figure 1 Επεξήγηση του περιβάλλοντος της εικονικής αίθουσας

Πλαίσιο συζήτησης (Chat)

Επιλογή διάταξης των πλαισίων